

Wicki + Ambühl AG
Notfallschulung + Beratung
Wendelinsmatte 12b
6242 Wauwil

Anmeldung:

Mit beigefügtem Anmeldeformular bei unserem Organisationspartner Wicki + Ambühl AG, Notfallschulung + Beratung
Wendelinsmatte 12b
6242 Wauwil

Kosten der Tagung: Fr. 450.-

(inkl. Pausengetränke, Mittagessen, Kursunterlagen).
Sie erhalten eine Anmeldebestätigung.

Maximale Teilnehmerzahl: 40 Teilnehmer

Pro Firma akzeptieren wir max. 5 Personen.
Es gilt die Reihenfolge der Anmeldung.
Sie erhalten eine Anmeldebestätigung.

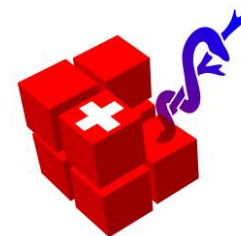
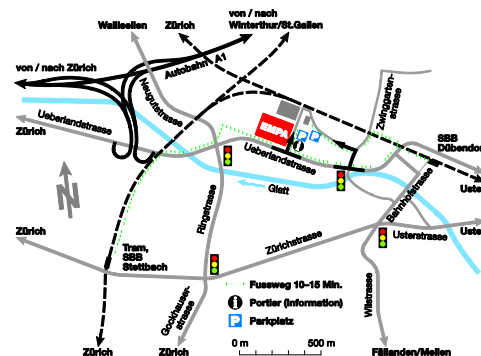
Voraussetzungen:

Niveau 3 nach ResQ wird empfohlen.

Die Teilnehmenden sind für den persönlichen Versicherungsschutz selbst verantwortlich. Die Veranstalter übernehmen diesbezüglich keine Haftung.

Die Gruppenarbeiten finden zum Teil in Werkgebäuden statt. Wir empfehlen zum Schutz der eigenen Kleidung Einsatzkleidung mitzubringen.

Plan:

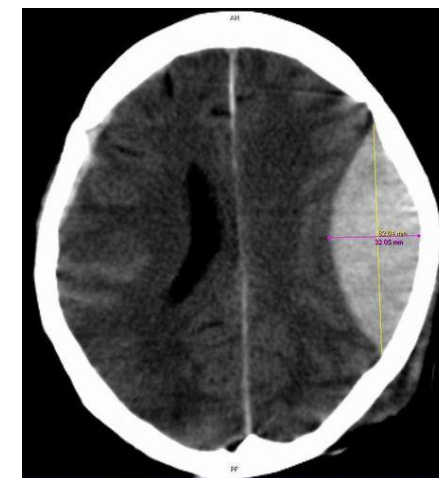


**Betrieblicher Rettungsdienst
Empa/Eawag**
Überlandstrasse 129
8600 Dübendorf

Tel. 058 765 43 31
www.empa.ch/sanitaet

16. Fachtagung 2012 Betriebssanität-hautnah

Kopfverletzungen



Mittwoch, 12. September 2012
an der Empa in Dübendorf

In Zusammenarbeit mit:

Wicki + Ambühl AG Notfallschulung + Beratung

Programm

Tagungsleitung:

Renato Figi, Leiter betrieblicher Rettungsdienst
Empa / Eawag Dübendorf

Co-Leitung:

Jost Wicki, Fa. Wicki+Ambühl AG, Wauwil

09.00 Eröffnung und Ziele der Tagung
Renato Figi Empa/Eawag, Dübendorf

09.15 Kopfverletzungen im Betrieb
Dr. med. Gery Büsser, Sportarzt
Leitender Arzt GZOsports
Gesundheitszentrum Zürich Oberland,
Wetzikon

- Anatomie / Physiologie des Schädels
- Schädelverletzungen, Warnsignale
- Abgrenzungen BS/Arzt/Spital

10.45 Diskussion

11.00 Pause

**11.20 Gruppeneinteilung und
Beginn der Gruppenarbeiten**
(Dauer jeweils ca. 1 Stunde)

12.30 Mittagessen

13.30 Fortsetzung der Gruppenarbeiten

16.45 Tagesevaluation im Hörsaal
Kursleitung und Klassenlehrer

17.00 Schluss der Veranstaltung

1. Workshop

R. Figi / E. Aerne
RD Empa/Eawag, Dübendorf

Psychiatrischer Notfall im Betrieb

- Klassierung, Gefahren
- Partner, Intervention
- Behandlungsmöglichkeiten/Abgrenzung

2. Workshop

Th. Fleischmann / M. Koch
RD Empa/Eawag, Dübendorf

Einfacher Kopfschmerz oder Migräneanfall

- Ursachen
- Abgrenzung
- Erstmassnahmen
- Medikamente

3. Workshop:

J. Wicki / R. Vonbank
Fa. Wicki + Ambühl AG, Wauwil
RD Empa/Eawag, Dübendorf

Der Hirnschlag (Stroke)

- Risiken
- Mögliche Warnzeichen
- Symptome
- Beurteilung nach FAST
- Erstmassnahmen

4. Workshop:

A. Jöhl / O. Nagel
Dipl. Rettungssanitäter HF, Dipl. Erwachsenenbildner
RD Empa/Eawag, Dübendorf

Schädelhirntrauma im Betrieb eine Herausforderung

- Entstehung, Gefahren
- Erkennen des Schädelhirntrauma
- Erstmassnahmen des BS

Anmeldetalon für die 16. Fachtagung BS-hautnah 2012

Name, Vorname

Firma

Strasse

PLZ, Ort

E-Mail, Telefon

Datum, Unterschrift